

LE FIGARO et vous



HORLOGERIE
DANIEL CRAIG ET OMEGA IMAGINENT
LA MONTRE IDÉALE DE JAMES BOND
PAGE 34



DESIGN
CES CRÉATEURS QUI RÉINVENTENT
LE MOBILIER DES ENFANTS PAGE 35
Collection Elephant, Marc Venot.

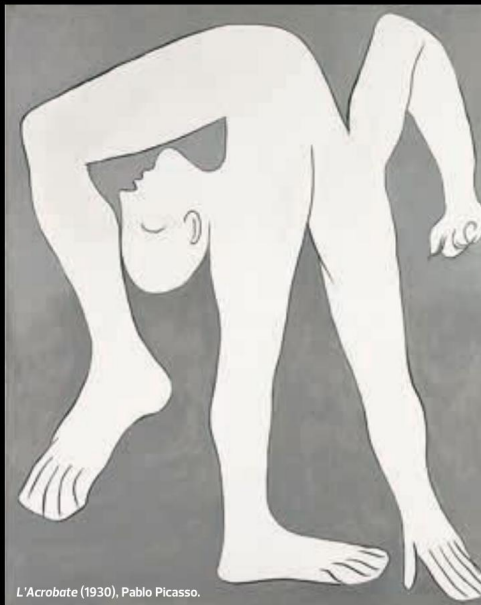


Cercueil intérieur reconstruit en cartonnage de Sheshonq II, Troisième Période intermédiaire, XXII^e dynastie.

ARTS LES EXPOSITIONS FLEURISSENT AVANT LE PRINTEMPS



Le Verre de vin (entre 1658 et 1662), Johannes Vermeer.



L'Acrobate (1930), Pablo Picasso.

DES GRANDS MAÎTRES, TELS VERMEER À AMSTERDAM ET PICASSO À PARIS, LONDRES, ET BARCELONE, DES BLOCKBUSTERS, COMME LA DYNASTIE RAMSÈS À LA VILLETTE, DES CONFRONTATIONS, TELLE CELLE ENTRE DEGAS ET MANET À ORSAY... CETTE NOUVELLE SAISON S'ANNONCE PASSIONNANTE. PAGES 32 ET 33

OMEGA: MARK NOLAN; VERMEER: EXHIBITIONS; RAMSÈS: GRAND PALAIS; PICASSO-PARIS: AUBREY DODD; PICASSO: SUCCESION PICASSO; 2022; CHRISTOPH SCHMIDT; STAATLICHE BIBLIOTHEK ULM; PABLO PICASSO: TEZANO; VERMEER: NY

L'ARCHITECTE LUIS LAPLACE, L'ARGENTIN DE PARIS

• **NOS FIGURES DE LA RENTRÉE** • SON NOM SERA À L'AFFICHE DE LA NOUVELLE GALERIE HAUSER & WIRTH INAUGURÉE L'AUTOMNE PROCHAIN DANS LA CAPITALE.

BÉATRICE DE ROCHEBOUËT
bderochebouet@lefigaro.fr

Laplace, pour Luis Laplace, l'architecte argentin qui a créé son agence à Paris, en 2006, avec l'ancien avocat Christophe Comoy, magnifie comme personne l'art contemporain dans les écrans de ses collectionneurs. Le premier invente et crée. Le second gère habilement les affaires et les relations clients. Le duo sera à l'affiche de la nouvelle galerie Hauser & Wirth, puissante enseigne suisse dont l'ouverture est annoncée pour l'automne, octobre sans doute, pendant Paris* par Art Basel.

La rénovation est de taille pour cette adresse prestigieuse du 26 bis, rue François-1^{er} (8^e), un hôtel particulier de quatre étages, ancien siège d'Europe 1. « Nous voulons garder l'identité haussmannienne de ce lieu de 800 m², en faisant travailler les meilleurs métiers d'art. Sans luxe ostentatoire, sans

nous imposer. Dans un esprit "anti-white cube". L'opposé des codes de New York! », confie Luis Laplace.

Cet élève de l'architecte allemande de New York Annabelle Selldorf - il a démarré, en 1996, avec le restaurant Zulu, dans l'aéroport civil de Don Torcuato créé par son grand-père à Buenos Aires - n'en est pas à sa première collaboration avec le couple de galeristes Ivan et Manuela Wirth, pionniers de ces nouveaux « art hubs » à succès mariant artistes stars, patrimoine historique et gastronomie. Assurant leur notoriété avec autant de discrétion que leurs commanditaires, ils ont déjà signé pour eux des lieux magiques dans le Somerset, à Londres, à Saint-Moritz ou plus récemment, sur l'illa del Rei, à Minorque.

Lignes épurées et sensuelles

Tous différents, ses projets respectent le contexte, transcendent les accrochages, subliment l'existant avec le vintage, pour créer des intérieurs à la beauté intemporelle, avec un sens iné-



« Nous voulons garder l'identité haussmannienne de ce lieu, en faisant travailler les meilleurs métiers d'art », confie Luis Laplace.

galé du détail qui n'a l'air de rien, mais qui fait tout. Leurs lignes sont épurées et sensuelles et les matières chaleureuses. Sans pour autant imprimer un style si ce n'est par la touche d'objets

chinois dont on peut reconnaître l'œil. Il est à l'image de leur bureau-showroom parisien, place Saint-Georges (9^e), débordant de céramiques de Joue, Ruelland, Colonieu, Bela Silva

ou Lerat (pas moins de 20 pièces achetées, en novembre, à Drouot!).

Tous les clients ou presque de Luis Laplace sont dans l'art. Et il en a suffi d'un pour le propulser dans ce monde : à savoir Friedrich Christian Flick (surnommé Mick Flick), millionnaire allemand, héritier de Mercedes-Benz. Il lui a fait ses demeures, de Zurich à Ibiza, où trônent des Kippenberger Franz West, McCarthy ou Jason Rhoades. Son premier choc vint d'une photo de Louise Bourgeois dans un livre de Robert Mapplethorpe. Depuis, Laplace entretient un rapport intime avec les artistes. Tenu au secret, on n'en saura pas plus sur ses clients, hormis Cindy Sherman ou Emmanuel Perrotin. « J'ai un rapport direct avec eux, je sais comment leur parler, initier un dialogue pour qu'ils n'aient pas peur de se projeter dans un espace », explique Luis Laplace. Conjuguant art et artisanat, l'atelier-maison du sculpteur Eduardo Chillida qui a rouvert en Espagne en 2019 est un condensé de son talent. ■